



## BME ITS ZRT. MEGFELELŐSÉGÉRTÉKELÉSI ÜZLETÁG

### AsBo eljárásrend és eljárásinformációk a kérelmezők számára



**SZA-10-01-00**

**ÉRVÉNYBEN**

Azonosító jel: SZA-10-01-00	Oldalszám: 1	
Revíziószám: SZA-10-01-00_rev.01.	2022.03.07.	
<b>BME ITS Közlekedési- és Járműrendszerek Nonprofit Zártkörűen Működő Részvénytársaság, Megfelelőségértékelési Üzletág</b> 1111 Budapest, Műegyetem rakpart 3. l. em.71. Email: info@bmeits.hu		



## TARTALOMJEGYZÉK

1. Bevezetés.....	3
1.1. A dokumentum célja és érvényessége .....	3
1.2. A BME-ITS jogállása .....	3
1.3. Hivatkozások.....	3
2. Az általános javaslattevői folyamat.....	4
3. A biztonságértékelés lépései, kommunikáció a kérelmezővel.....	6



Azonosító jel: SZA-10-01-00	Oldalszám: 2	
Revíziószám: SZA-10-01-00_rev.01.	2022.03.07.	
<b>BME ITS Közlekedési- és Járműrendszerek Nonprofit Zártkörűen Működő Részvénytársaság, Megfelelőségértékelési Üzletág</b> 1111 Budapest, Műegyetem rakpart 3. l. em.71. Email: info@bmeits.hu		



## 1. Bevezetés

### 1.1. A dokumentum célja és érvényessége

Jelen dokumentum célja az Európai Unió közös vasúti kockázatértékelésre (CSM – Common Safety Method) vonatkozó 402/2013 végrehajtási rendelet [1, módosította: 2] szerinti független kockázatértékelő szervezeti feladatok (AsBo feladatok) információinak közlése az eljárást kérelmezőkkel.

### 1.2. A BME-ITS jogállása

A BME-ITS a [3] jogszabály alapján kijelölt biztonságértékelő szervezet; a kijelölés azonosítója: HU/36/0021/0001; Kijelölő szervezet: Innovációs és Technológiai Minisztérium Vasúti Hatósági Főosztály.

A kijelölés érvényességi területei:

- Infrastruktúra (INF)
- Energia (ENE)
- Ellenőrző-irányító és jelző (CCS)
- Gördülőállomány (WAG, LOC&PAS)
- Forgalomüzemeltetés és -irányítás (OPE)
- Karbantartás (MAI)
- A rendszer biztonságos integrálása (SSI)

A BME ITS hivatalos elérhetőségei:

BME ITS Közlekedési- és Járműrendszerek Nonprofit Zártkörűen Működő Részvénytársaság  
1111 Budapest, Műegyetem rkp. 3. Email: [info@bmeits.hu](mailto:info@bmeits.hu)

### 1.3. Hivatkozások

- [1] A Bizottság 402/2013/EU végrehajtási rendelete (2013. április 30.) a kockázatelemzésre és -értékelésre vonatkozó közös biztonsági módszerről és a 352/2009/EK rendelet hatályon kívül helyezéséről.
- [2] A Bizottság (EU) 2015/1136 végrehajtási rendelete (2015. július 13.) a kockázatelemzésre és -értékelésre vonatkozó közös biztonsági módszerről szóló 402/2013/EU végrehajtási rendelet módosításáról
- [3] 390/2020. (VIII. 12.) Korm. rendelet a kockázatértékelést végző szervezetek kijelöléséről, valamint a kockázatértékelést végző szervezetek tevékenységének részletes szabályairól

Azonosító jel: SZA-10-01-00	Oldalszám:	3
Revíziószám: SZA-10-01-00_rev.01.		2022.03.07.
BME ITS Közlekedési- és Járműrendszerek Nonprofit Zártkörűen Működő Részvénytársaság, Megfelelőségértékelési Üzletág 1111 Budapest, Műegyetem rakpart 3. l. em.71. Email: info@bmeits.hu		



## 2. Az általános javaslattevői folyamat

A javaslattevő kockázatértékelési eljárása és a független értékelés szerepét az 1. ábra mutatja.

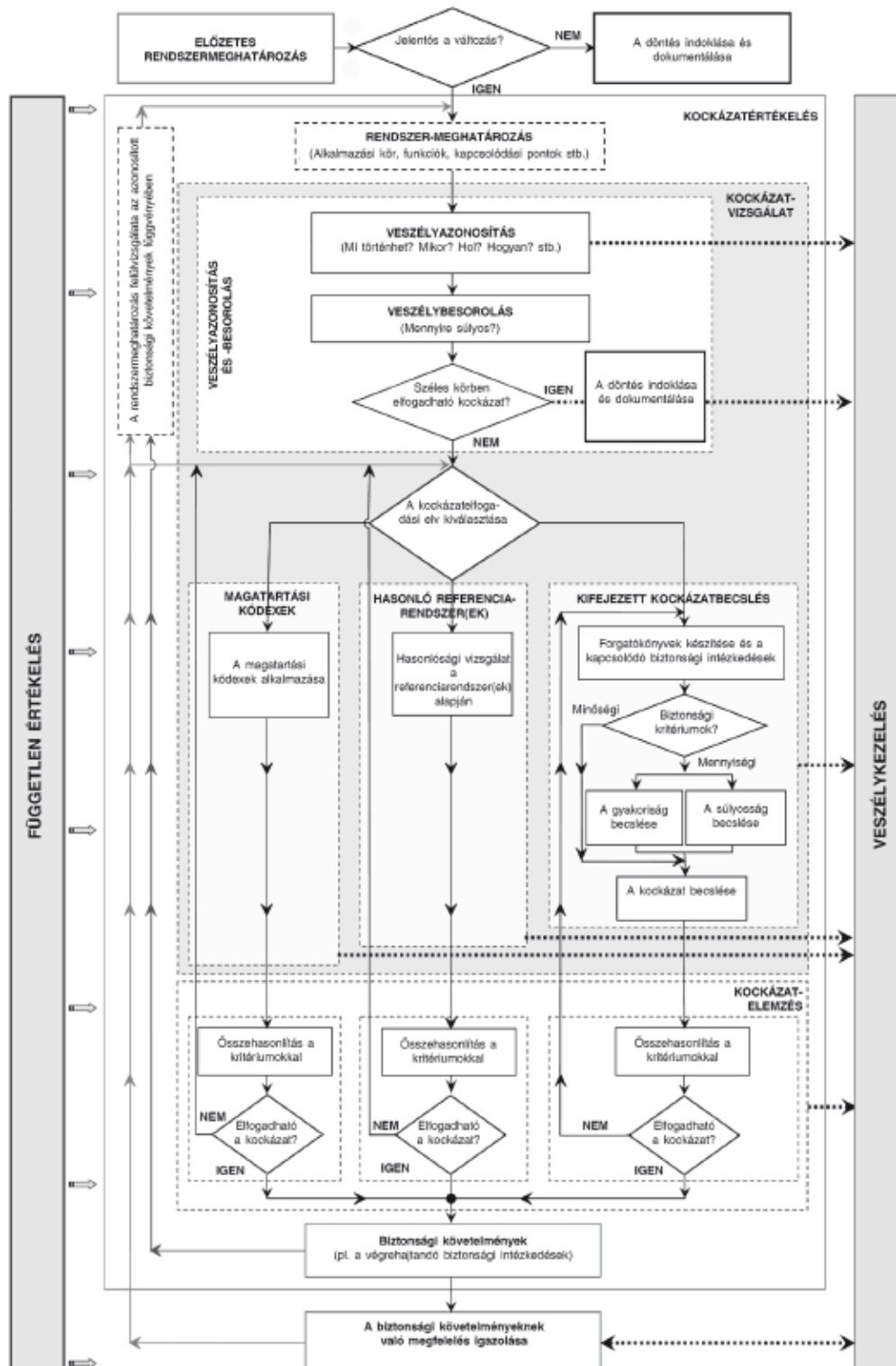
A javaslattevői feladatok végrehajtásának első lépése a vasúti rendszeren végzendő változtatás (pl. új termék bevezetése, átépítés stb.) jelentős voltának megítélése. A javaslattevő hat paraméter alapján értékeli a változtatást, azt jelentősnek vagy nem jelentősnek minősíti. Nem jelentős minősítés esetén a független kockázatértékelő szervezetnek (AsBo) hivatalos szerepe nincs; bár – mivel a hivatkozott EU végrehajtási rendelet nem is tiltja – megkeresés és kérelem esetén egyetértőleg nyilatkozhat a változtatás jelentős voltának javaslattevői megítéléséről.

Amennyiben a javaslattevő a változtatást jelentősnek ítéli, végrehajtja a hivatkozott EU végrehajtási utasítás szerinti kockázatértékelési folyamatot. A kockázatértékelés az egyes kockázatok kezelésére – amennyiben a kockázat értékelés és kezelése szükséges, mert a konkrét kockázat általános alapokon nem minősül elfogadhatónak – három lehetőség valamelyikének alkalmazásával történik:

- magatartási kódexek (bármely előre definiált szabályrendszer betartása, követése az életciklus során);
- referenciarendszerek (hasonló/azonos rendszereken keresztüli demonstrációja annak, hogy a kockázatok elfogadhatóak, vagy a csökkentések módjának azonosítása a referenciarendszer szerint)
- egyedi kockázatelemzés alkalmazása.

Fontos hangsúlyoznunk, hogy bár a hivatkozott végrehajtási rendelet független kockázatértékelésről beszél, a feladat a „javaslattevő”, vagyis a változtatásért felelős szervezet által elvégzett kockázatelemzés (ideértve a kockázatok értékelését, a szükséges kockázatcsökkentések azonosítását és végrehajtását is) független felülvizsgálata, és ezen kockázatértékelés független értékelése; vagyis nem feladat a primer kockázatértékelés végrehajtása.

Azonosító jel: SZA-10-01-00	Oldalszám:	4
Revíziószám: SZA-10-01-00_rev.01.		2022.03.07.
<b>BME ITS Közlekedési- és Járműrendszerek Nonprofit Zártkörűen Működő Részvénytársaság, Megfelelőségértékelési Üzletág</b> 1111 Budapest, Műegyetem rakpart 3. l. em.71. Email: info@bmeits.hu		



1. ábra: A CMS folyamat [1]

Azonosító jel: SZA-10-01-00	Oldalszám: 5
Revíziószám: SZA-10-01-00_rev.01.	2022.03.07.
BME ITS Közlekedési- és Járműrendszerek Nonprofit Zártkörűen Működő Részvénytársaság, Megfelelőségértékelési Üzletág 1111 Budapest, Műegyetem rakpart 3. l.em.71. Email: info@bmeits.hu	



### 3. A biztonságértékelés lépései, kommunikáció a kérelmezővel

A biztonságértékelési folyamat lépései az alábbiak:

1. Kérelmező a biztonságértékelési eljárás lefolytatására kérelmet nyújt be, amelyben megadja a kockázatelemzése (CSM) tárgyát és az érintett vasúti alrendszereket.
2. A BME ITS dönt az eljárás megindításáról és kijelöli a felelős szakértőket.
3. Kérelmező benyújtja a 402/2013 EU szerinti kockázatelemzési eljárásának lefolytatását igazoló dokumentumokat.
4. Kérelmező benyújtja a saját kockázatértékelési eljárásrendjét, ha van ilyen.
5. A BME ITS egyéb megállapodás hiányában 30 napon belül értékeli a benyújtott kockázatelemzést és független értékelési jelentést ad ki (biztonságértékelés nem tanúsítvánnyal záródó tevékenység). Az értékelés szempontjai a 402/2013 EU végrehajtási utasításban megjelenített eljárásnak való megfelelés. Hivatkozás: „I. MELLÉKLET; 1.1.7. A kockázatkezelési eljárás megfelelő alkalmazásának értékelése az értékelést végző szerv feladata.” [1]
6. Amennyiben a jelentés alapján a kérelmező módosítással kíván élni és ismételt biztonságértékelést kér, kérelmező benyújtja a módosított anyagokat. Hivatkozás: „15. cikk, A biztonságértékelési jelentések; (1) Az értékelést végző szerv biztonságértékelési jelentést ad a javaslattevőnek a III. mellékletben meghatározott kritériumokkal összhangban. A javaslattevő felelőssége eldönteni, hogy az értékelt változtatás biztonsági elfogadása során figyelembe veszi-e és milyen módon a biztonságértékelési jelentés következtetéseit. A javaslattevő indokolja és dokumentumokkal alátámasztja a biztonságértékelési jelentés azon részét, amellyel esetlegesen nem ért egyet.” [1]
7. A BME ITS egyéb megállapodás hiányában 30 napon belül értékeli és módosított jelentést ad ki.

Az eljárás a kérelmező által benyújtott dokumentumokban megjelenő információkra, a 402/2013 EU végrehajtási rendelet vonatkozásában terjed ki.

---

Dokumentumvége ■

Azonosító jel: SZA-10-01-00	Oldalszám:	6
Revíziószám: SZA-10-01-00_rev.01.		2022.03.07.
BME ITS Közlekedési- és Járműrendszerek Nonprofit Zártkörűen Működő Részvénytársaság, Megfelelőségértékelési Üzletág 1111 Budapest, Műegyetem rakpart 3. l. em.71. Email: info@bmeits.hu		